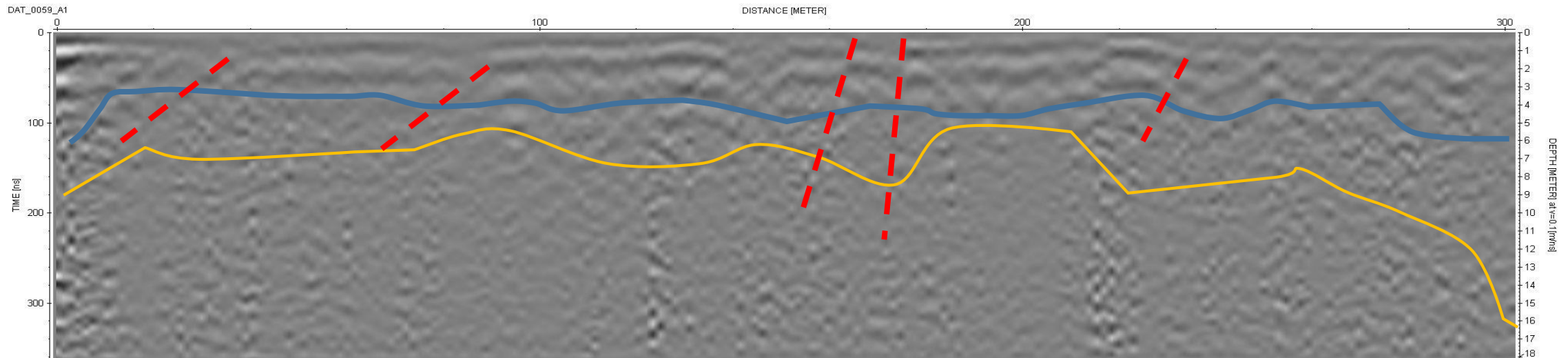


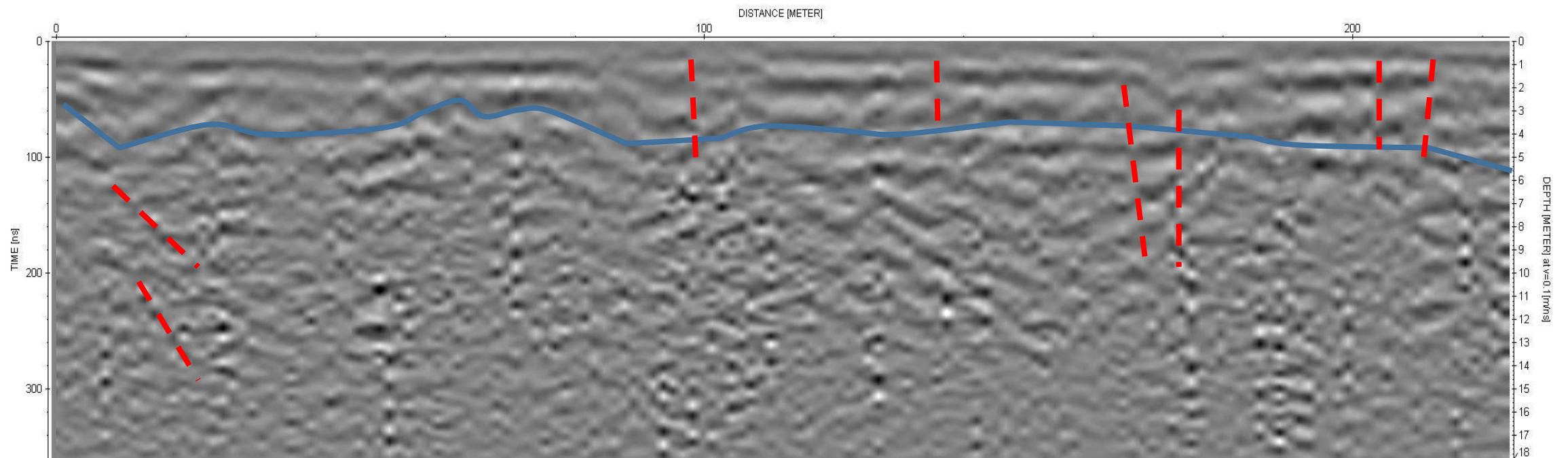


# ANEXOS

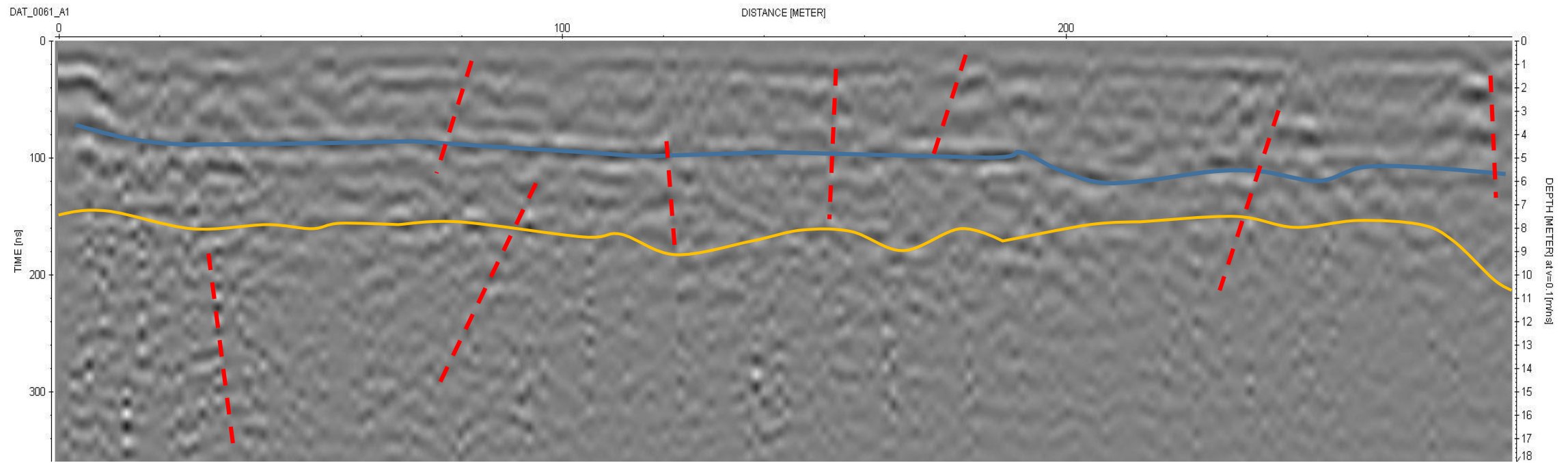
REPORTE GEOFISICA – GPR



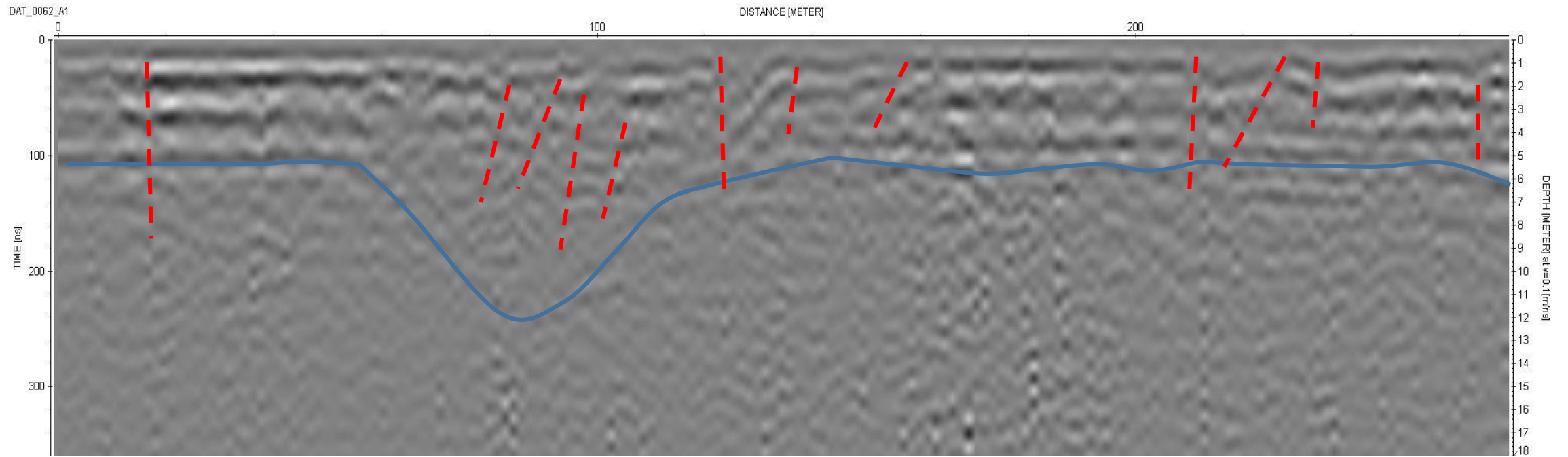
Sección en la cual se observan tres unidades horizontales subparalelas aunque irregulares en espesor con diferencias en el tipo de reflectores. Las discontinuidades presentes se restringen a los dos primeros reflectores que se muestran conformados por material menos consolidado, a diferencia de la unidad mas profunda de composición aparentemente mas homogénea.



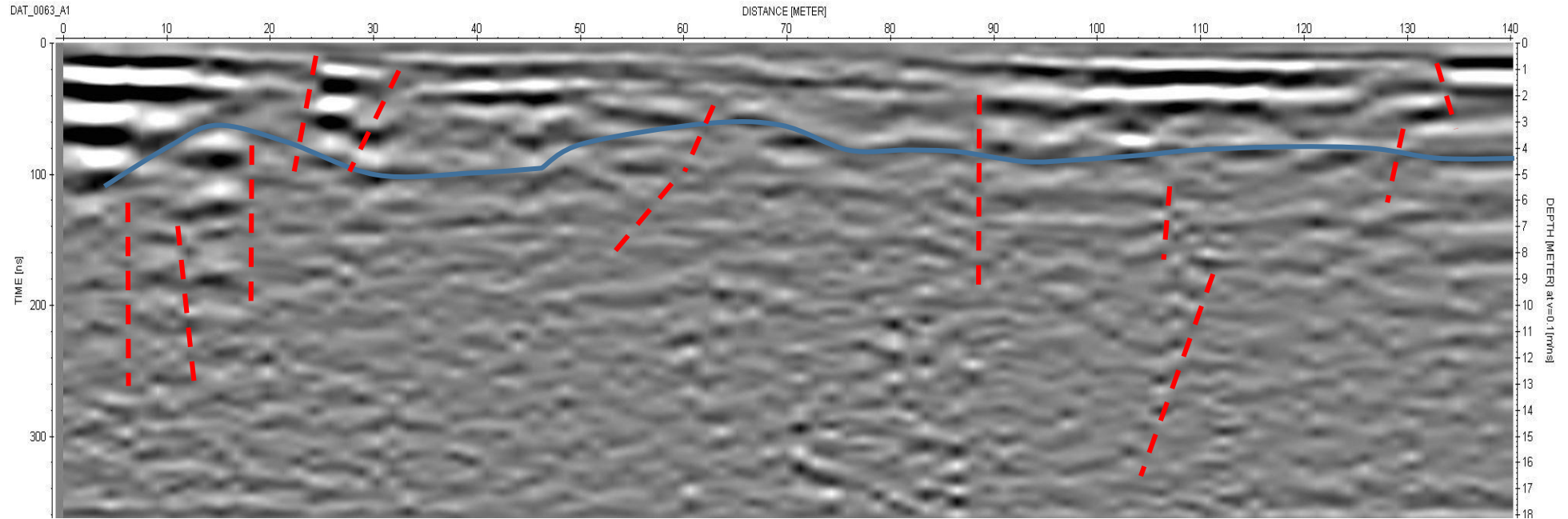
En la sección se muestran dos unidades de materiales aparentemente diferentes. En la primera unidad se aprecia reflectores subparalelos continuos interrumpidos por la presencia de discontinuidades incluidas completamente en esta. La unidad inferior se aprecia mas heterogénea con múltiples reflectores discontinuos y de menor tamaño.



Se aprecia en esta sección tres unidades subparalelas de distinta composición, en la primera de ellas se observan abundantes hipérbolas discontinuas que se interfieren frecuentemente. La segunda muestra reflectores subparalelos discontinuos, la tercera y la mas profunda de las unidades, muestra efectos mínimos de las hipérbolas y reflectores de menor tamaño igualmente discontinuos, lo que hace suponer una unidad de mayor homogeneidad.

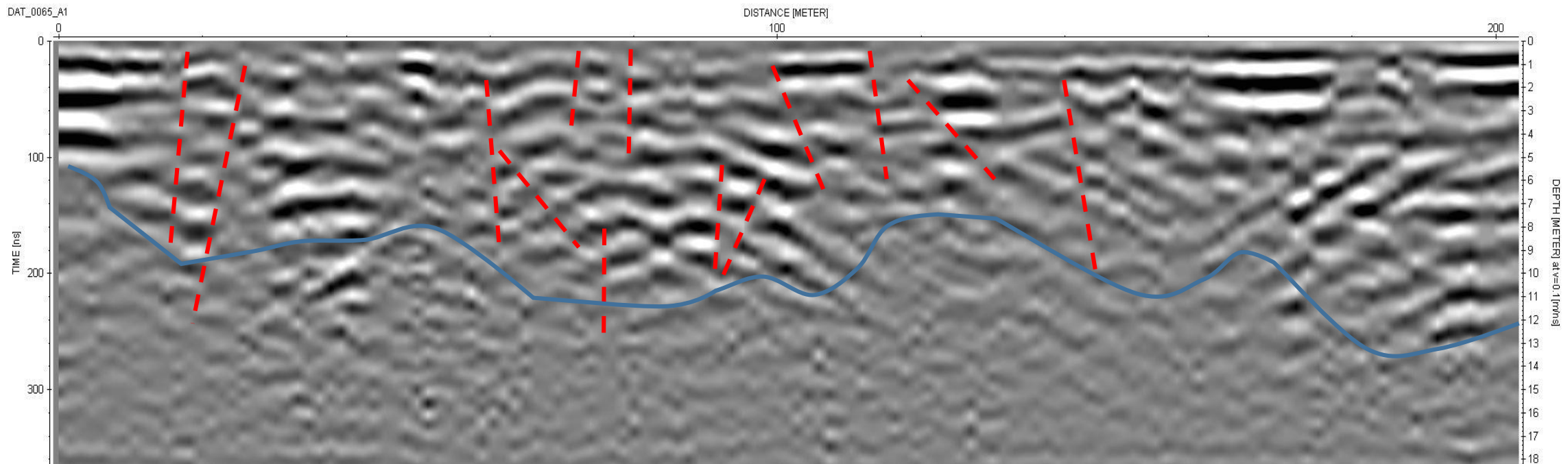


Sección en la que se muestra un relleno heterogéneo a los 90 segundos en escala horizontal, definido por la presencia de numerosas hipérbolas de difracción y discontinuidades sub verticales. La unidad infrayacente distinta en composición distinta a la superior muestra una depresión en la zona de relleno de la unidad que le sobreyace.

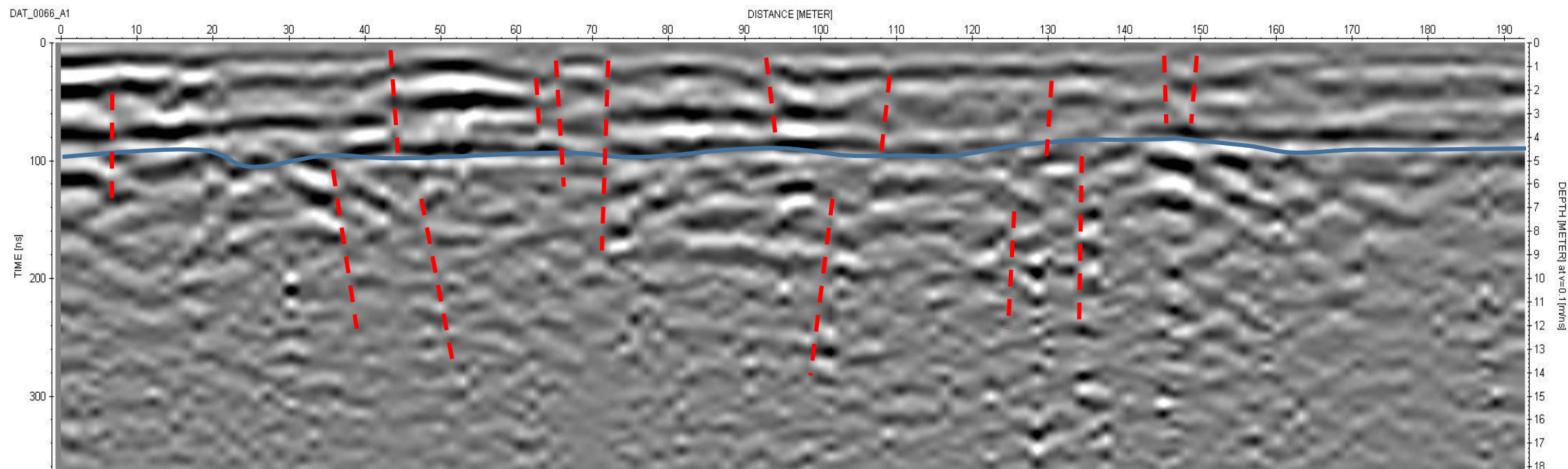


Sección en la que se observa dos unidades de diferente material, al inicio puede definirse un relleno por la presencia de reflectores de gran amplitud, en la unidad infrayacente se observa un mayor número de discontinuidades principalmente en la zona de relleno con orientación vertical. Es notable la ausencia de reflectores o de altas amplitudes en esta unidad.



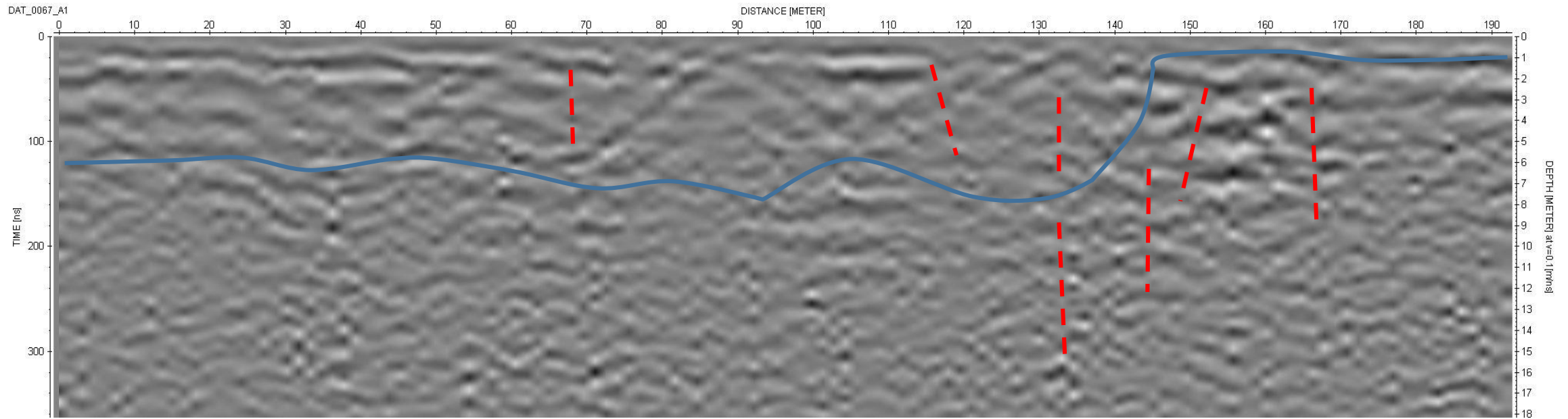


En la sección se aprecian dos unidades horizontales con aparente diferencia en composición e hipérbolas con diferente tamaño y resolución. En la primera unidad se aprecian múltiples con orientación aleatoria y de mayor amplitud, debido probablemente a saturación de agua. Las discontinuidades observadas (grietas) claramente se restringen a la unidad superior y tienen una orientación sub verticales. La unidad inferior es mas homogénea y no muestra discontinuidades.

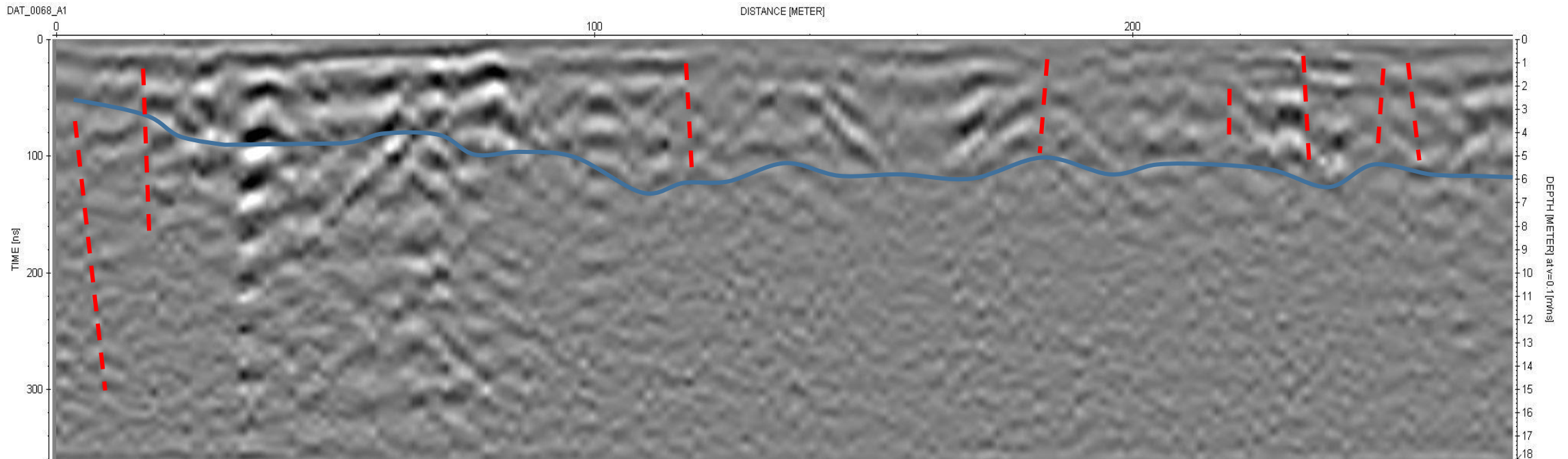


Se aprecia en esta sección dos unidades paralelas y horizontales con aparente diferencia en composición definidas por la distribución de múltiples, la unidad superior con mayor abundancia de discontinuidades en la que en dos intervalos se muestran rellenos aparentes, el primero de ellos a 30 segundos en escala horizontal, a partir del inicio de la sección; el segundo a 150 segundos en escala horizontal, debido a la presencia de múltiples registros de infraestructura hidráulica.

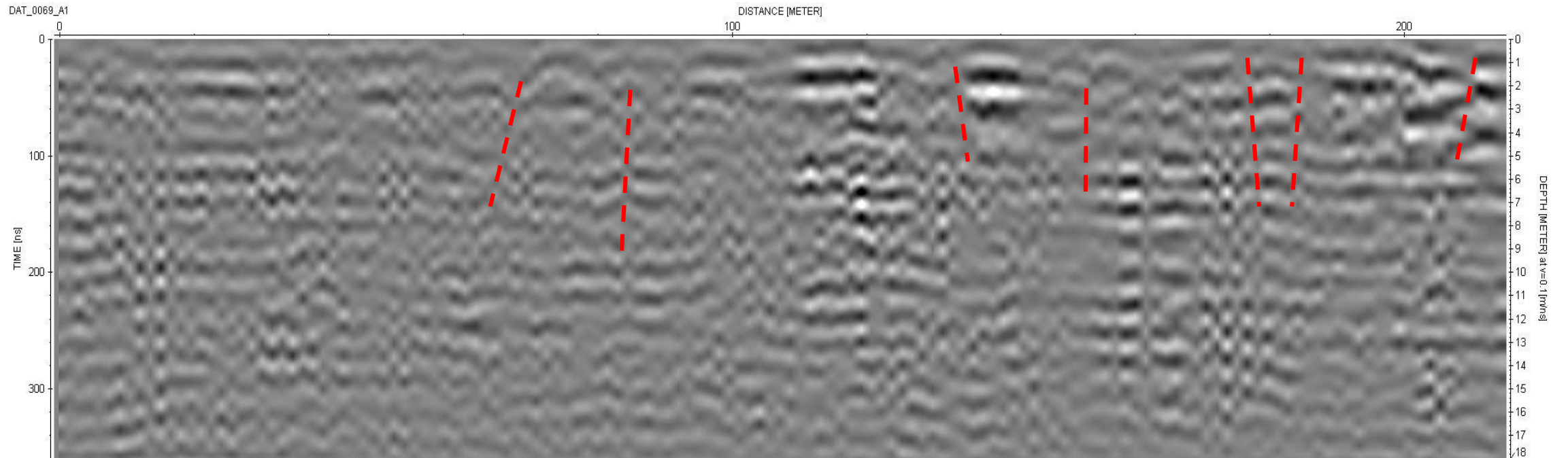




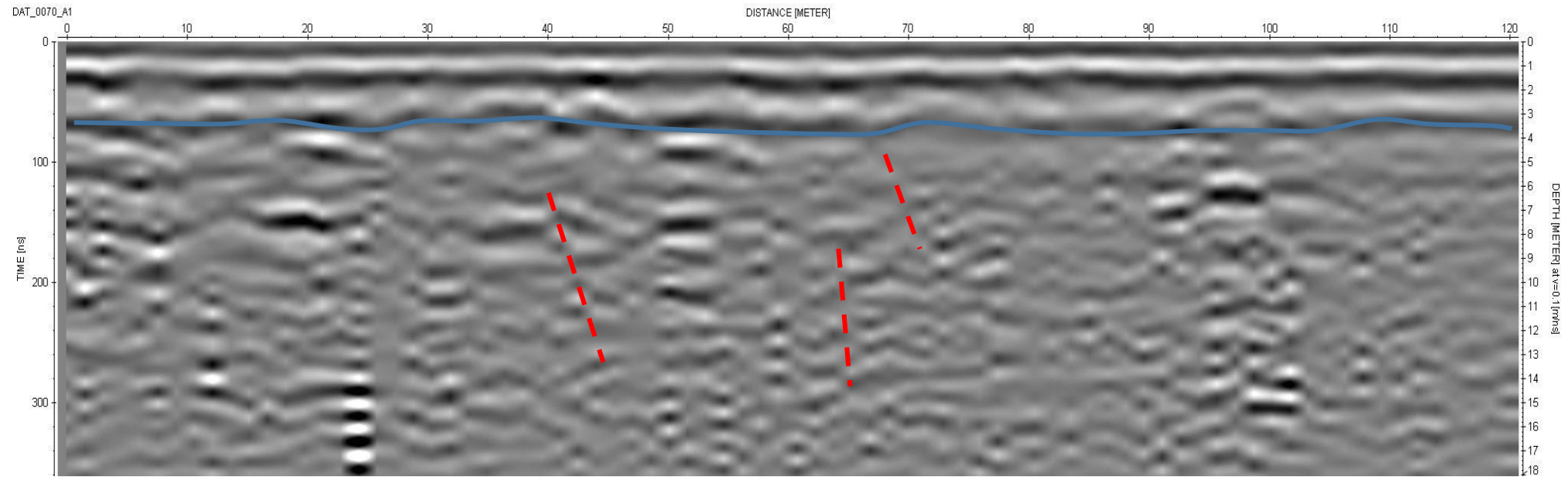
Se observan dos unidades de composición distinta con distribución de hipérbolas diferentes en tamaño y resolución; la primera con hipérbolas mejor definidas, discontinua, con escasa presencia de grietas inferidas. La segunda que es infrayacente constituida de material aparentemente heterogéneo, exhibe mayor un mayor numero de discontinuidades en el contacto con la unidad superior.



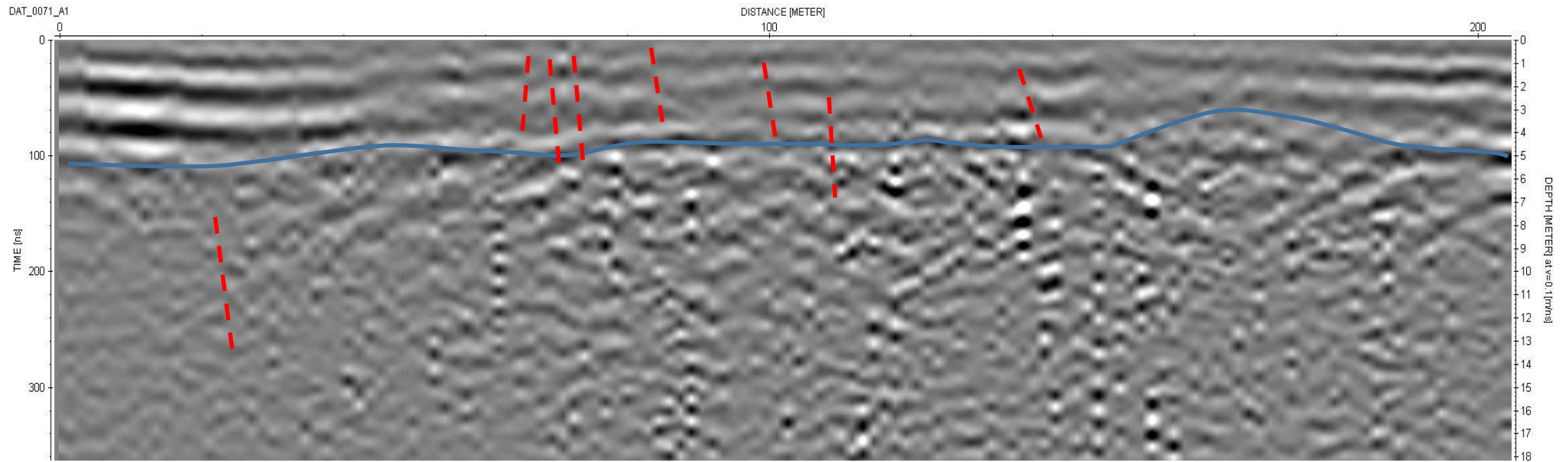
Sección conformada por dos unidades de materiales distintos, la unidad superior con múltiples hipérbolas bien definidas en su mayoría asociadas a raíces de árboles, en los primeros 40 segundos en escala horizontal, se observa la presencia de hipérbolas múltiples debido a la presencia del apoyo perteneciente a un puente peatonal. La unidad subyacente se observa mas compacta sin presencia de hipérbolas por lo que se infiere una naturaleza mas homogénea en material. Las discontinuidades presentes se restringen a la unidad superior y son escasas con orientación sub vertical.



Sección homogénea en material, conformada por probables rellenos heterogéneos debido a la presencia de múltiples hipérbolas de difracción. Las discontinuidades presentes son mínimas de orientación sub vertical y restringidas a un mismo intervalo de profundidad en la parte superior de la sección. En la parte final existe un aparente relleno con igual composición en el que se concentran el mayor número de discontinuidades.

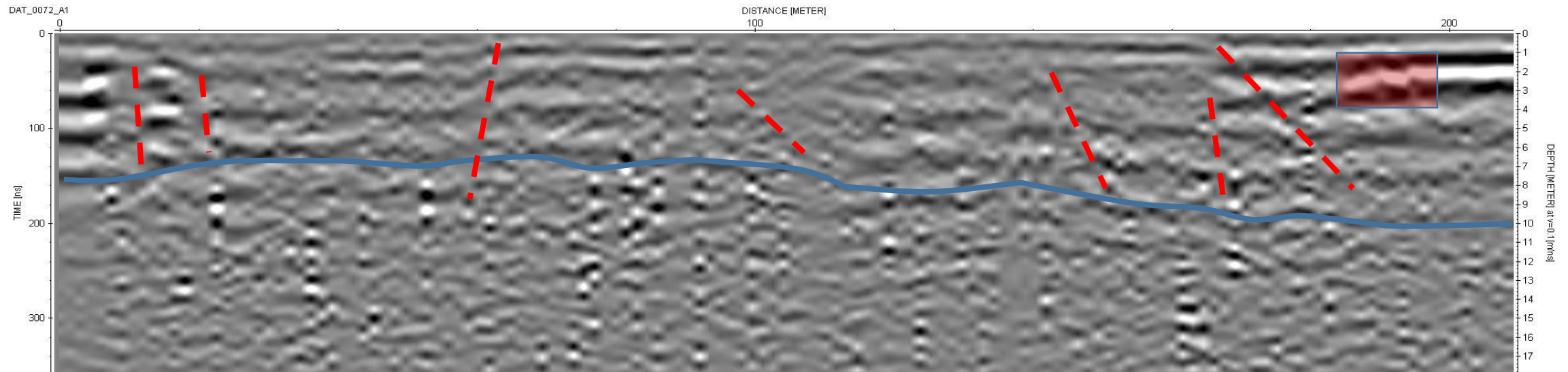


Sección en la que se observan dos unidades de material, la primera asociada con rellenos sub paralelos y la segunda subyacente, conformada por probables rellenos heterogéneos debido a la presencia de múltiples hipérbolas de difracción. Las discontinuidades presentes son mínimas de sub vertical, su distribución se restringe a la unidad inferior.

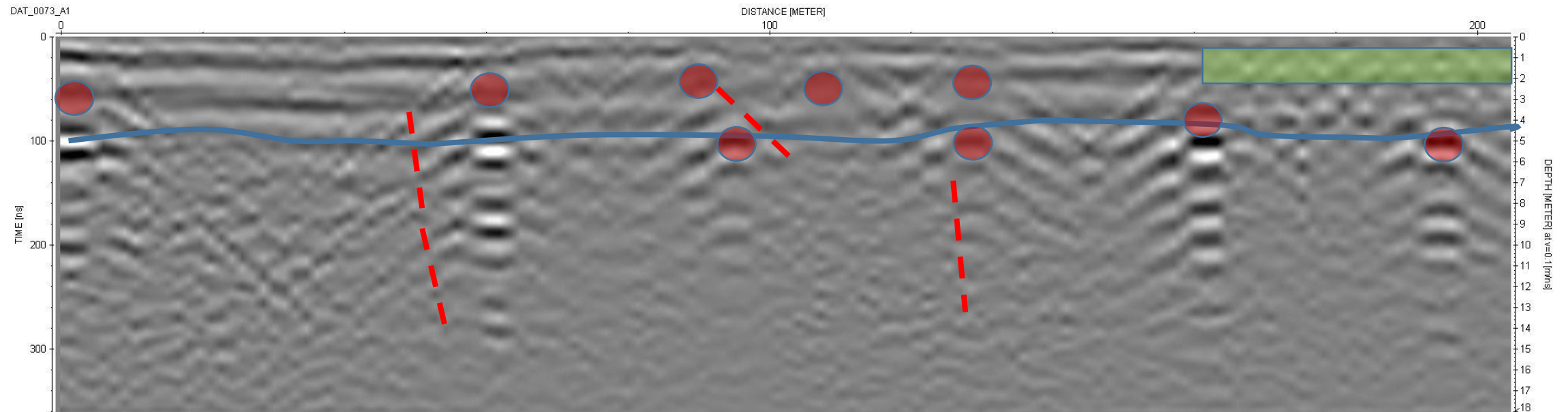


Sección en la que se observan dos unidades separadas por un contacto horizontal con diferencia marcada en el material del que están constituidas, la segunda se caracteriza por múltiples hipérbolas de difracción de dimensiones variables. Las discontinuidades presentes son sub verticales y se restringen a la unidad superior.

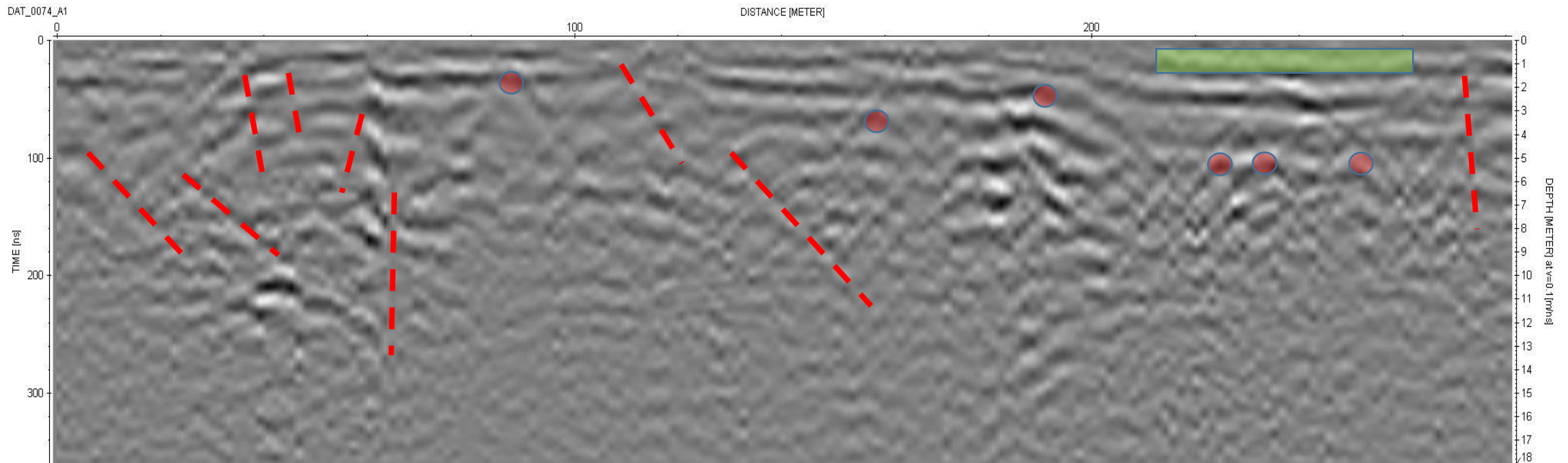




Sección en la que se observa material asociado con rellenos heterogéneos, definido a partir de las múltiples hipérbolas pequeñas de difracción. Al final de la sección se observa la respuesta de un paso a desnivel perpendicular a la sección. Las discontinuidades presentes no tienen una orientación preferencial y son escasas aunque importantes por su extensión aparente, su distribución se restringe a la unidad superior.

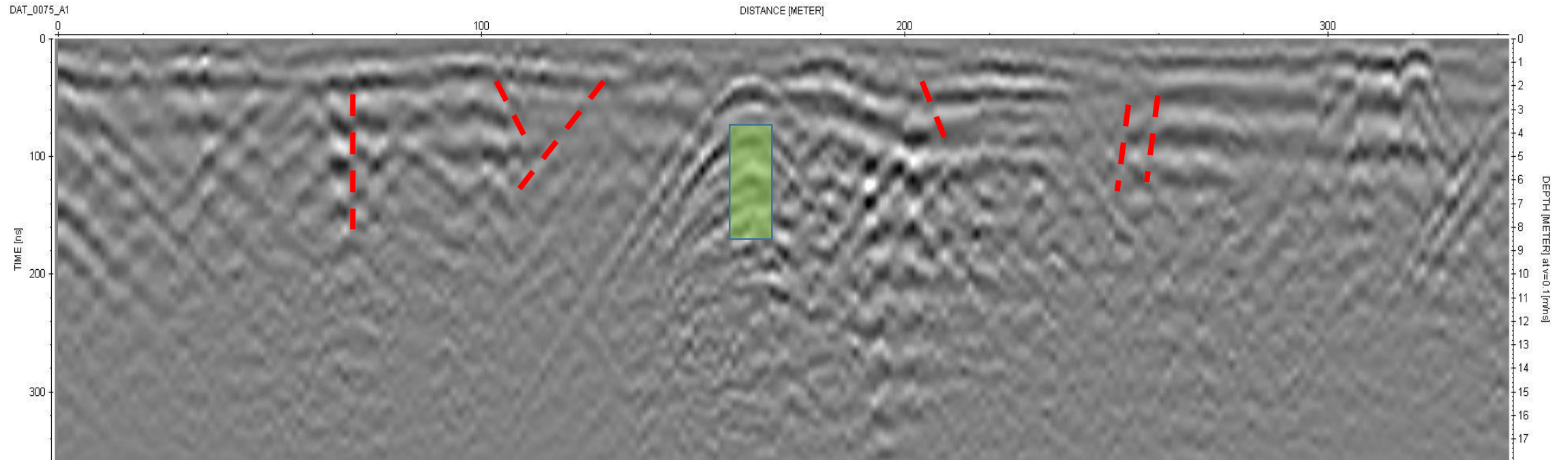


Sección en la que se observa material poco consolidado asociado con rellenos heterogéneos, hipérbolas de difracción que se asocian a infraestructura y posible estructura de concreto armado (verde) que resguarda infraestructura hidráulica. Discontinuidades escasas sin orientación preferencial.

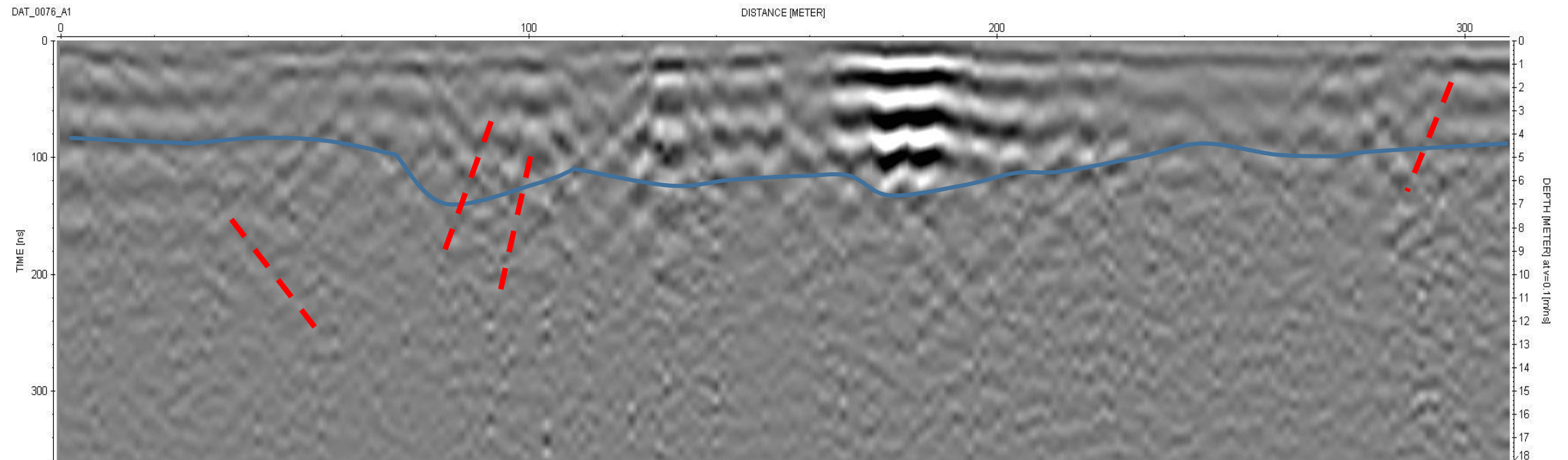


Sección en la que se observa terreno natural compacto, poco consolidado con hipérbolas de difracción observadas cerca de la superficie que se corresponden con infraestructura hidráulica y posible estructura de concreto armado que resguarda parte de la misma.

Discontinuidades concentradas en torno de zona de relleno.



Sección constituida por material con desarrollo de vegetación mayor en el que las hipérbolas de difracción observadas cerca de la superficie se corresponden con raíces. Pocas discontinuidades en torno de base de concreto armado (verde). Las hipérbolas mejor definidas corresponden a la base de luminarias en el área estudiada.



Sección en la que se observa material de cobertura poco consolidado con desarrollo de vegetación mayor, las hipérbolas de difracción observadas cerca de la superficie se corresponden con raíces. Escasas discontinuidades observadas en la interface de los dos materiales identificados.