





ATLAS DE RIESGOS DE LA CIUDAD DE MÉXICO

SIMBOLOGÍA

Límites políticos

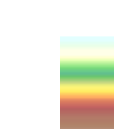


-  Límite estatal
-  Límite de municipal

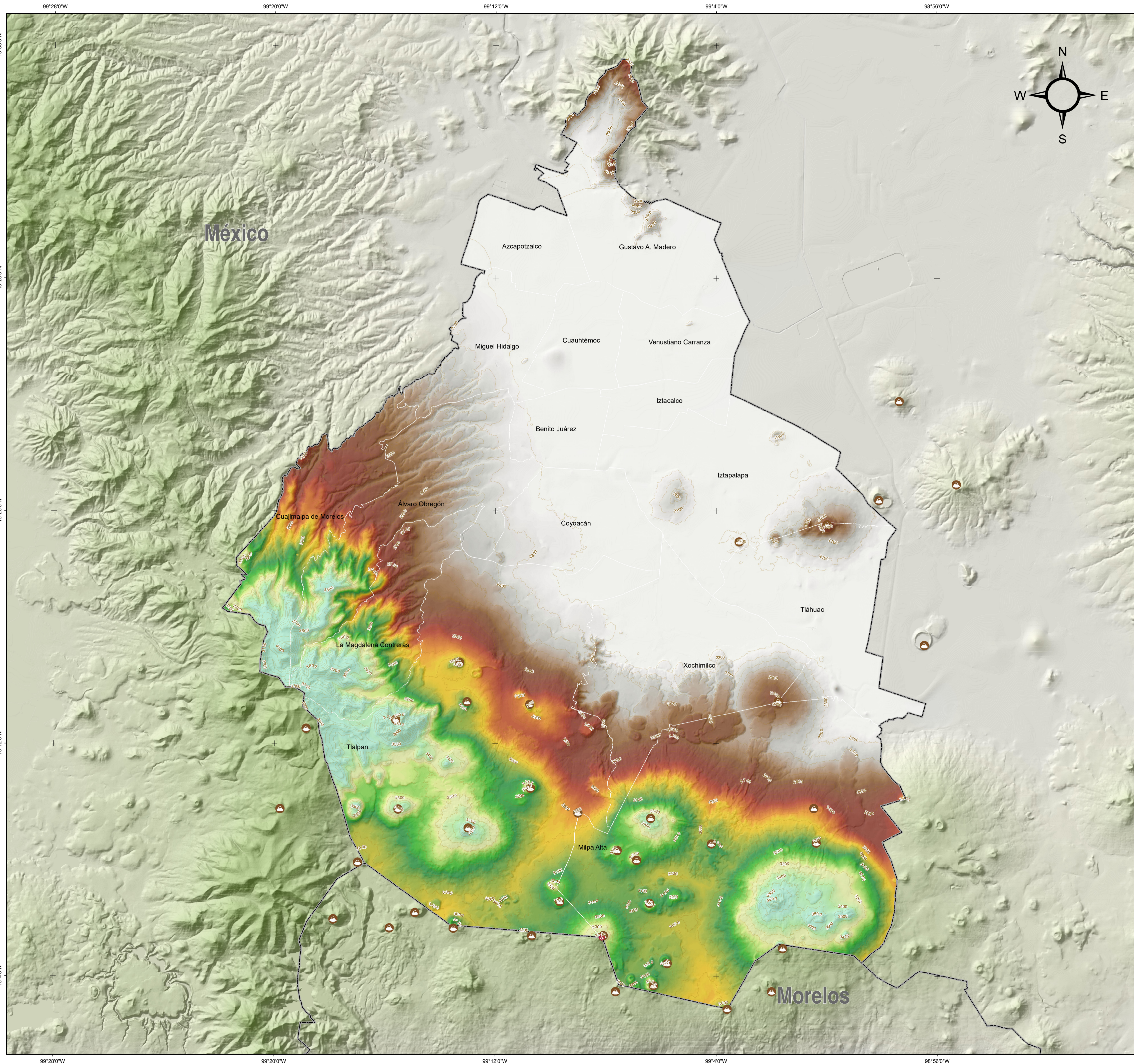
Otros Rasgos

-  Volcanes activos
-  Aparato Volcánico

Relieve Topográfico

Altimetría

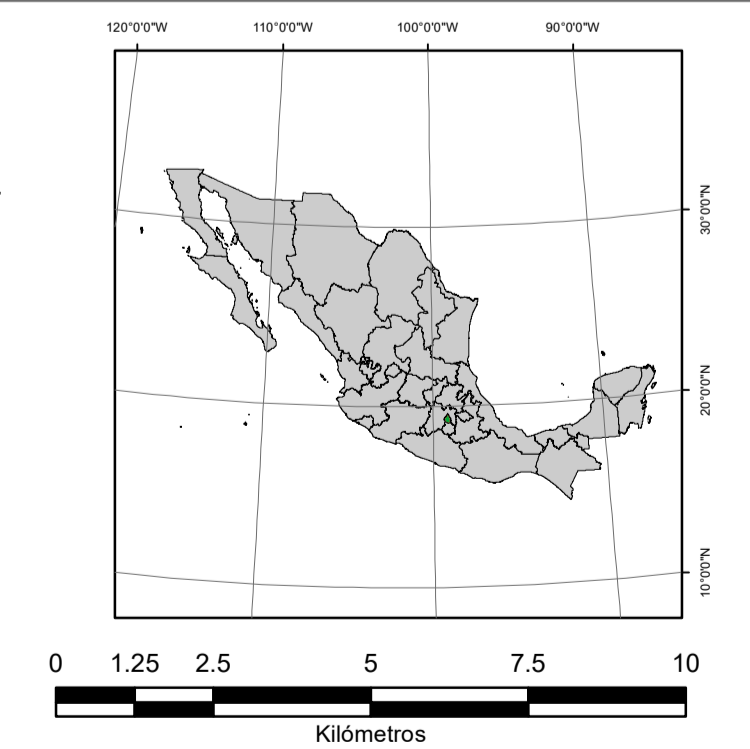
-  Máxima 3,932
-  Mínima 2,212
-  Curva de nivel



Datum: ITRF 1992
Proyección: UTM zona 14
Unidades: Metros
Gradícula: 00°08'00"

Fuente: Atlas de Riesgos de la Ciudad de México, UNAM.
 Iconografía: Maps Icons Collection
 Fecha de elaboración: Febrero 2019

Escala 1:120,000



Mapa Altimétrico